

Teckenförklaring

Kommungräns

Centrum

Blandad bebyggelse

Sammanhängande bostadsbebyggelse

Verksamheter och industri

Landsbygd

Skogsbygd

LIS-områden

Natur och friluftsliv

Skyddad natur

Vindbruksområden

Vatten

Vandringsled

Kommunikationer

0

5

10

20

km

Teckenförklaring

Kommungräns

--

Centrum

utvecklad

Blandad bebyggelse

utvecklad

Sammanhängande bostadsbebyggelse

utvecklad

ändrad

Verksamheter och industri

utvecklad

ändrad

Skogsbygd

pågående

LIS-områden

Natur och friluftsliv

pågående

utvecklad

Vatten

pågående

Vandringsled

Kommunikationer

Huvudvägnät - pågående

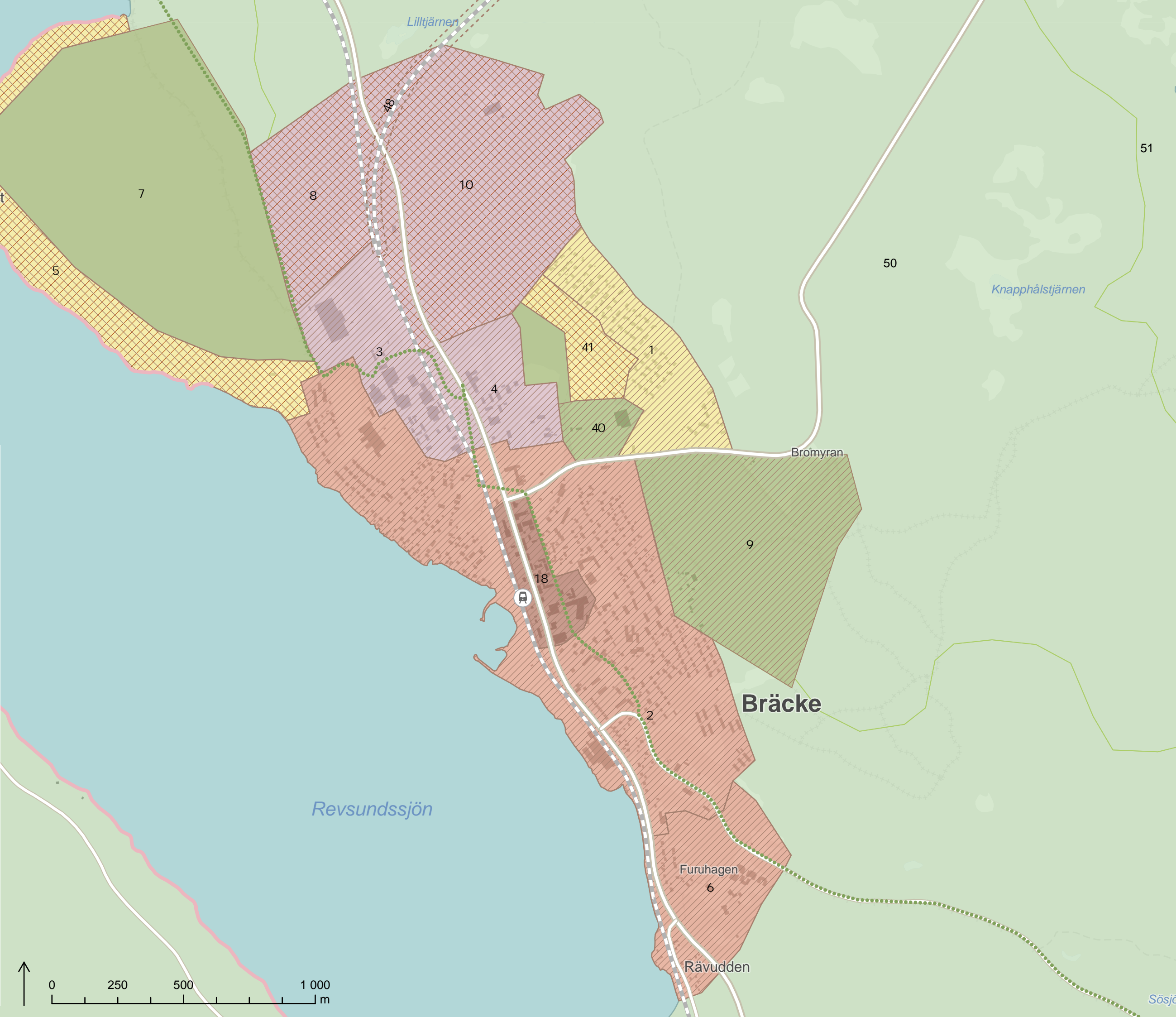
Vägnät - pågående

Järnväg - pågående

Järnväg - utvecklad

Järnvägstation

pågående



Teckenförklaring

Kommungräns

--

Centrum

utvecklad

Blandad bebyggelse

utvecklad

Sammanhängande bostadsbebyggelse

utvecklad

ändrad

Verksamheter och industri

utvecklad

Skogsbygd

pågående

LIS-områden

Natur och friluftsliv

utvecklad

Vatten

pågående

Vandringsled

Kommunikationer

Huvudvägnät - pågående

Vägnät - pågående

Järnväg - pågående

Järnvägstation

pågående

This map illustrates the land use planning for the Gällö area, situated around Revsundssjön. The map is divided into several numbered zones (11, 12, 13, 14, 16, 17, 19, 20, 21, 22, 35) each with a specific color and hatching pattern. A legend on the left, titled 'Teckenförklaring', defines these patterns: 'utvecklad' (developed) for various land uses including residential, industrial, and recreational; 'pågående' (ongoing) for water and forest areas; and 'ändrad' (changed) for specific residential zones. The map also shows the 'Kommungräns' (municipal boundary) as a dashed line, 'Vatten' (water) as light blue areas, and 'Vandringsled' (hiking trails) as dotted green lines. Infrastructure like 'Huvudvägnät' (main road network), 'Vägnät' (road network), and 'Järnväg' (railway) are shown as solid lines, with a railway station marked by a train icon. Surrounding areas include Vålsjön, Lilltjärnen, Viken, Hanåsen, and Björkelund. A scale bar at the bottom indicates distances from 0 to 1,000 meters, and a north arrow is present.

Teckenförklaring

Kommungräns

- -

Centrum

utvecklad

Blandad bebyggelse

utvecklad

Sammanhängande bostadsbebyggelse

utvecklad

Verksamheter och industri

pågående

utvecklad

Landsbygd

utvecklad

Skogsbygd

pågående

LIS-områden

Natur och friluftsliv

utvecklad

Vatten

pågående

Kommunikationer

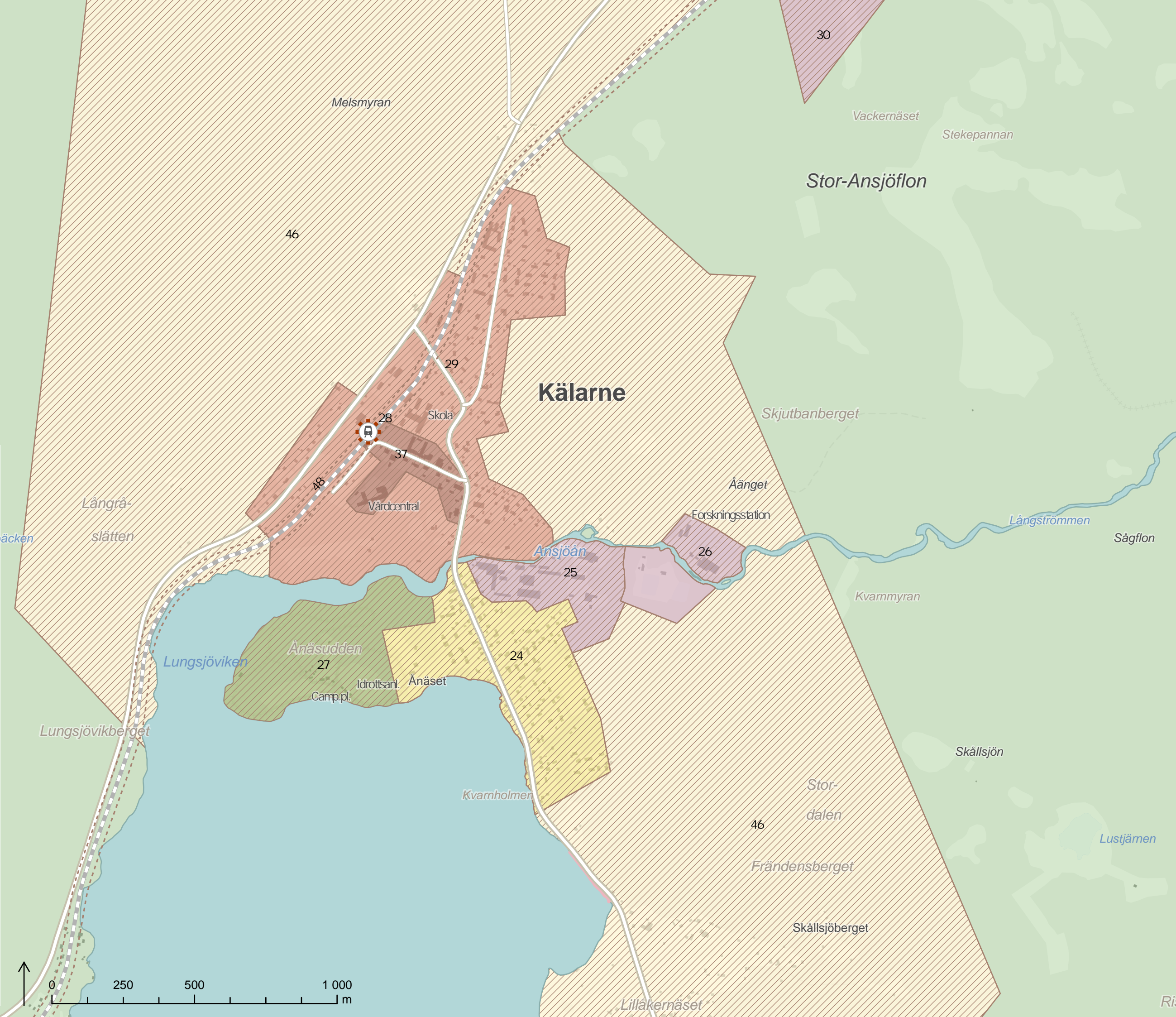
Huvudvägnät - pågående

Vägnät - pågående

Järnväg - utvecklad

Järnvägstation

utvecklad



Teckenförklaring

Kommungräns

--

Blandad bebyggelse

utvecklad

Sammanhängande bostadsbebyggelse

ändrad

Verksamheter och industri

pågående

ändrad

Skogsbygd

pågående

LIS-områden

Natur och friluftsliv

utvecklad

Skyddad natur

pågående

Vatten

pågående

Vandringsled

Kommunikationer

Huvudvägnät - pågående

Vägnät - pågående

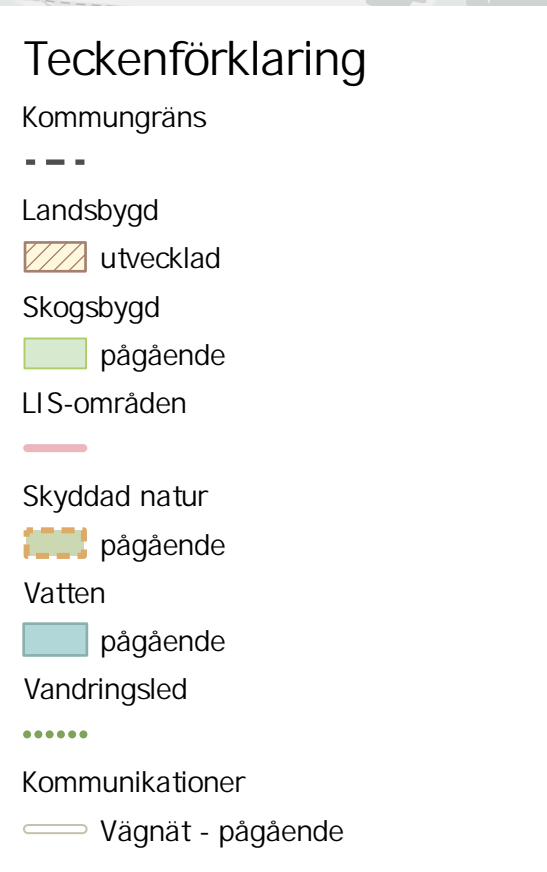
Järnväg - pågående

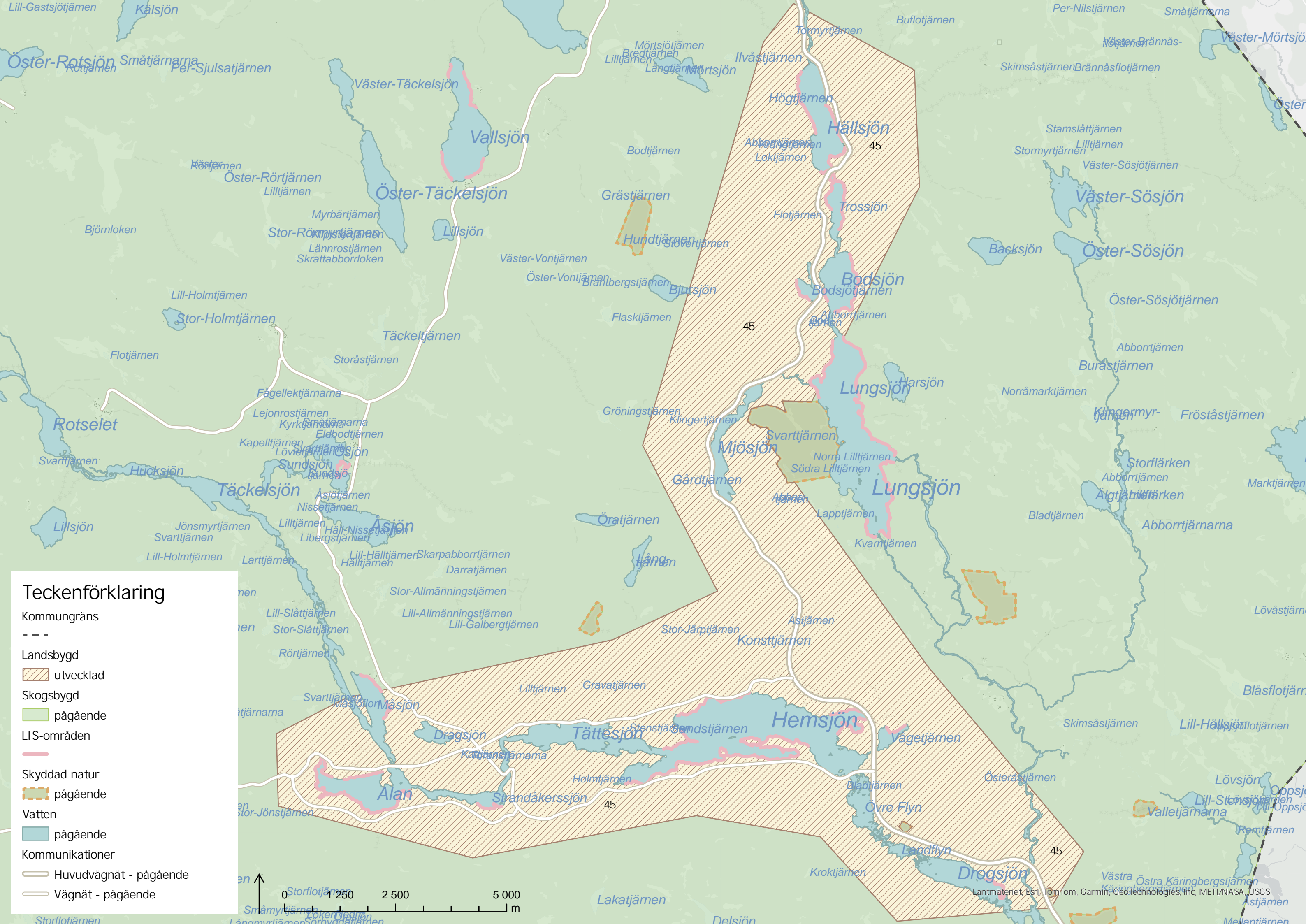
Järnvägstation

pågående

This map illustrates the geographical and administrative landscape around Pilgrimstad. The central focus is Pilgrimstad, which is divided into several numbered and color-coded zones: 32 (pink cross-hatched), 33 (green diagonal lines), 34 (yellow cross-hatched), 36 (yellow cross-hatched), and 39 (red diagonal lines). Surrounding areas include Nils-Jonsberget, Kyrkberget, Brännängesberget, Hanåsen, Andsjötorpet, Hanåsbackarna, Tunsvedberget, Tunsveds naturreservat, Anvikens, and Svartberget. Water bodies such as Älgloken, Tjärnloken, Gästisviken, Åhögsviken, Åsviken, Kyrktjuvudden, Lokberget, Klingermyren, Lokarna, and Bodbäckänget are shown in light blue. Infrastructure includes roads (solid and dashed lines), a railway line (dashed line with cross-ticks), and a railway station (circle with a train icon). A scale bar at the bottom indicates distances from 0 to 1,000 meters, and a north arrow is located to its left. The map is sourced from Lantmateriet, Esri, TomTom, Garmin, GeoTechnologies, Inc, METI/NASA, and USGS.







Teckenförklaring

Kommungräns
- - -

Landsbygd
[orange hatched box] utvecklad

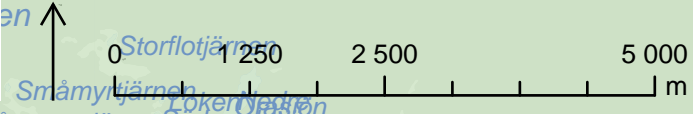
Skogsbogd
[green box] pågående

LIS-områden
[pink line]

Skyddad natur
[orange dashed box] pågående

Vatten
[blue box] pågående

Kommunikationer
[thick brown line] Huvudvägnät - pågående
[thin brown line] Vägnät - pågående



Lantmateriet, Esri, TomTom, Garmin, Geotechnologies Inc, METI/NASA, USGS

Teckenförklaring

Kommungräns

Centrum

Blandad bebyggelse

Sammanhängande bostadsbebyggelse

Verksamheter och industri

Landsbygd

Skogsbygd

LIS-områden

Natur och friluftsliv

Skyddad natur

Vatten

Kommunikationer

Järnvägstation

utvecklad

utvecklad

utvecklad

utvecklad

pågående

utvecklad

utvecklad

pågående

utvecklad

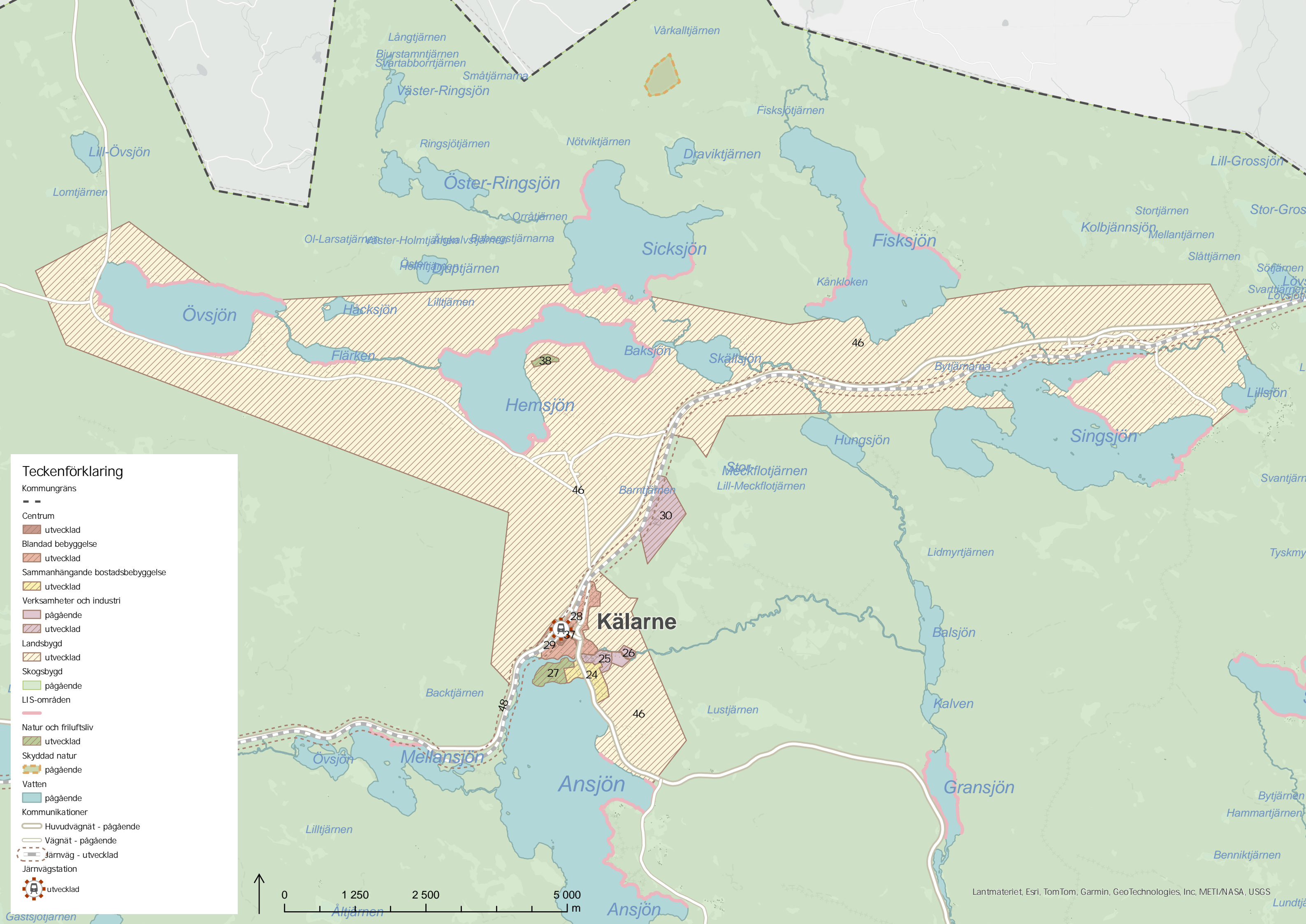
pågående

Huvudvägnät - pågående

Vägnät - pågående

Järnväg - utvecklad

utvecklad





Teckenförklaring

Kommungräns

Landsbygd

utvecklad

Skogsbygd

pågående

LIS-områden

Skyddad natur

pågående

Vatten

pågående

Kommunikationer

Huvudvägnät - pågående

Vägnät - pågående

Järnväg - utvecklad

A scale bar showing distances in meters: 0, 1 250, 2 500, 5 000. A north arrow points upwards.

Lantmateriet, Esri, TomTom, Garmin, GeoTechnologies, Inc, METI/NASA, USGS

Teckenförklaring

Kommungräns

Blandad bebyggelse

utvecklad

Sammanhängande bostadsbebyggelse

ändrad

Verksamheter och industri

pågående

ändrad

Landsbygd

utvecklad

Skogsbygd

pågående

LIS-områden

Natur och friluftsliv

utvecklad

Skyddad natur

pågående

Vatten

pågående

Vandringsled

Kommunikationer

Huvudvägnät - pågående

Vägnät - pågående

Järnväg - pågående

Järnvägstation

pågående

